



DIMA SOLE

DURAPEX



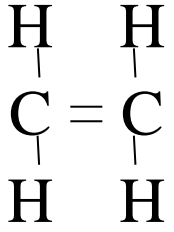
www.dimasole.com

DIMA SOLE

¿Qué es el Polietileno Reticulado o PE - x ?

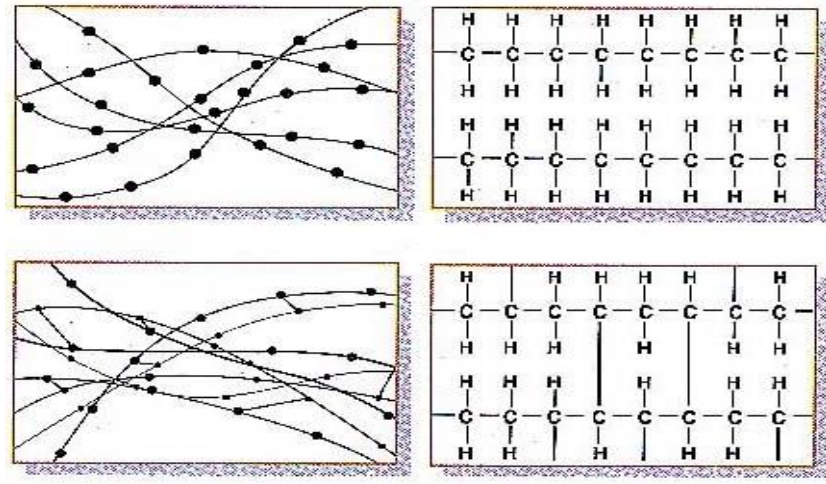
El **Polietileno Reticulado o PE-x** al igual que los polietilenos tradicionales (HDPE, MDPE, LDPE) ésta compuesto por átomos de carbono e hidrogeno.

Al ser el pex reticulado lo hace resistente a las altas temperaturas.



Monómero Etileno

Polietilenos comunes



Polietileno Reticulado



Pex Dimasole.

- En Chile se comercializa tubería PEX-a en diámetros 16, 20, 25 y 32 mm.
- Para verticales de agua caliente, se utilizan diámetros desde 40 mm. hasta 110 mm.

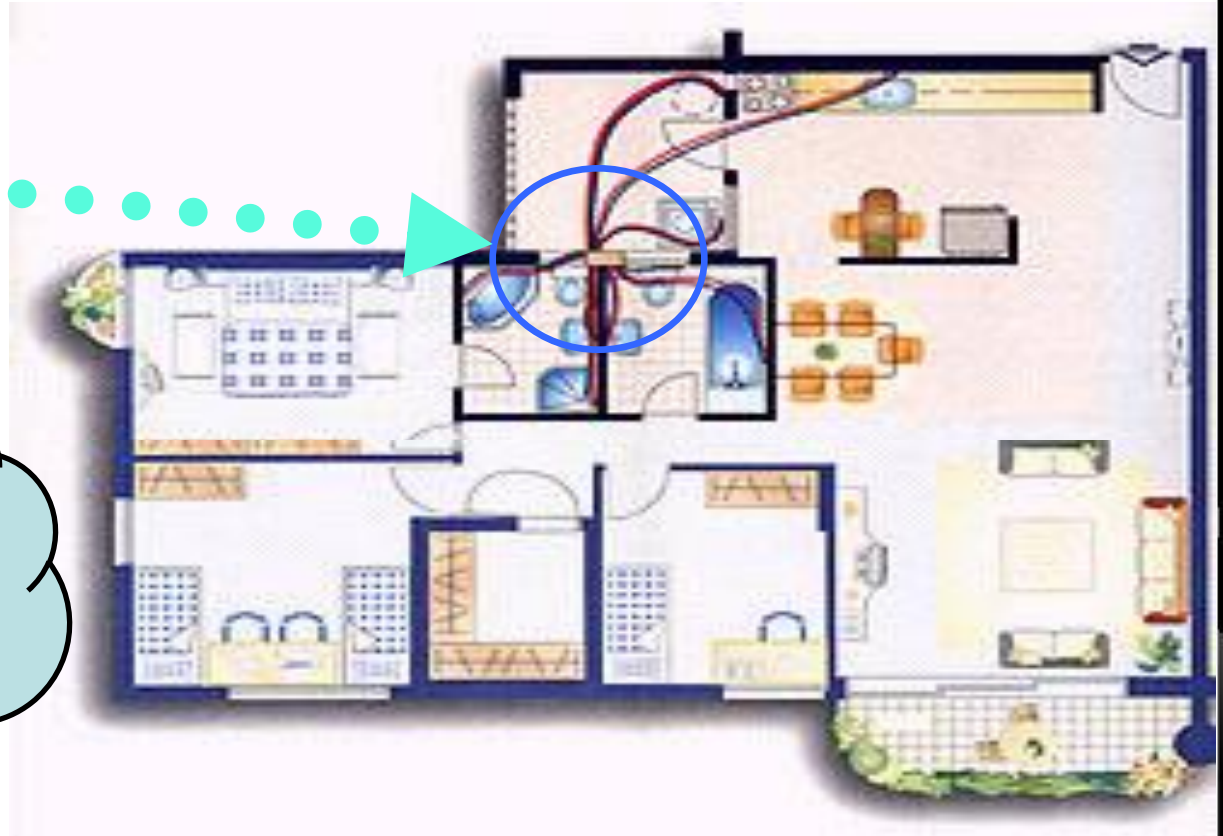


Sistema residencial de suministro de agua

- Para distribución de agua fría y caliente.



**Distribuidor
con válvula
incorporada
para agua
fría y
caliente.**



VENTAJAS DEL SISTEMA HIDROCABLEADO

Corrugado Guía.

- Las reparaciones no son destructivas.
- No tiene posibilidad de filtraciones.
- Cero costo de mantención.
- Rapidez en la instalación.
- Liviano y fácil de manejar.
- Completa gama de diámetros (16mm a 110mm.).
- Baja pérdida calórica.
- Bajo costo en mano de obra



Sistema de Hidrocableado

Tubo Guía Corrugado

- El tubo guía sirve como camisa para el eventual recambio de la tubería PEX.



- Se recomienda el uso de tubo corrugado de diferente color para AC y AF.



Instalación

➤ Caja de distribución central o Manifold

- Distribuidor para agua fría y otro para agua caliente con un desplazamiento NO mayor a 50cm.
- Las llaves de paso puede ser general o independiente para cada artefacto.



Instalación

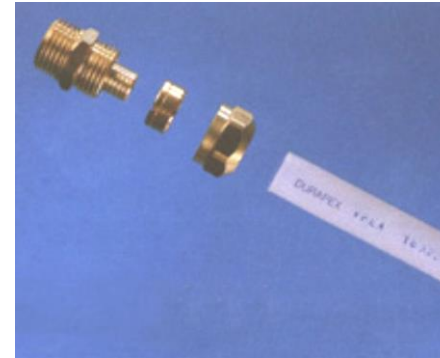
➤ Tubo Guía: Corrugado

- Identificar y guiar el corrugado por el camino mas corto trazando sectores de riesgo, de manera de evitar complicaciones.
- El tubo guía debe estar instalado antes que la tubería PEX.
- Introducir la tubería en el interior del corrugado.
- Radio de curvatura, ocho veces su diámetro como min.
- El tubo guía debe ser dos medidas mayores que el tubo, ej. 16 corrugado 25.
- Debe quedar identificado el paso del corrugado, a fin de que las próximas partidas no dañen el sistema.



Instalación

- Acoplamiento de unión PEX con la tubería:
 - Pasar tuerca y anillo compresor en la tubería.
 - Introducir la tubería en el fittings correspondiente.
 - Apretar la tuerca con una llave de punta.



Instalación

➤ Codo plástico 100°:

- Alberga un codo metálico de 105°, para la conexión con el flexible.
- Fijar el codo al tabique o embutido en hormigón.
- Fijación del codo 105° con dos tornillos de 1 ½" X 3/16". Se recomienda el uso de tornillos de latón.



Instalación

➤ Conexión de la tubería al distribuidor:

- Se conecta el otro extremo del tubo a una de las salidas del distribuidor.
- Es necesario comprobar que la tubería de agua caliente y de agua fría estén conectadas a los distribuidores correspondientes.
- El método de conexión es idéntico para el codo de 105°.

